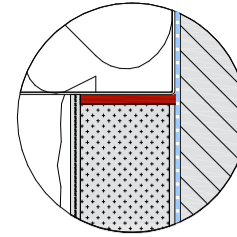


Exterior -18 °C

Interior 20 °C



A.
ETANSARE ROST CU BANDA
PRECOMPRESA

Tencuiala interioara propusa+var lavabil alb

Bloc de zidarie ceramica (existent)
Adeziv vata minerala 10 mm
Vata minerala bazaltica, 150 mm grosime
Rezistenta la compresiune CS 15 KPa
Incarcare punctuala Fp=200 N
Masa de spaclu 3 mm
Plasa de armare din fibra de sticla, densitate 160 g/mp
Inglobata in masa de spaclu

Fixare mecanica diblu, cui metalic, Rozeta 65 mm

Tencuiala decorativa siliconica granulata, 1,5 mm grosime

Profil de soclu "U", cu picurator

Hidroizolatie (are rol si de adeziv pentru XPS)

Termoizolatie polistiren XPS300 10 cm grosime
Masa de spaclu 3 mm
Plasa de armare din fibra de sticla
densitate 160 g/mp inglobata in masa de spaclu
Placaj piatra decorativa, adeziv 5mm
(hidrofobizare dupa montaj)

Refacere dop de bitum perimetral

Membrana de protectie HDPE

Hidroizolatie emulsie bituminoasa

Trotuar beton simplu C20/25, 10cm grosime
panta 2%
Strat nisip 4-8mm (margaritar)
Umplutura pamant compactat

MINIM 50CM

lungime ancorare 35 mm

suprapunere 100 mm

PARTER

Plinta gresie/ parchet

Pardoseala gresie/ parchet
+adeziv/ folie PEE
Sapa slab armata 3cm

Placa beton armat 10cm

-Termoizolatie intrados planseu XPS 300,10 cm grosime
-Plasa de armare din fibra de sticla densitate 140g/mp
inglobata in masa de spaclu
-Masa de spaclu 3mm

Prindere mecanica

-Termoizolatie intrados planseu XPS 300,10 cm grosime
-Plasa de armare din fibra de sticla densitate 140g/mp
inglobata in masa de spaclu
-Masa de spaclu 3mm

minim 50cm

SUBSOL NEINCALZIT

Perete existent din B.A.

Finisaj gresie

Placa B.A. 100 mm

Elevatie B.A. fundatie existenta
(nu se cunoaste geometria exacta a fundatiilor)

NOTA:
ACESTA ESTE UN DETALIU DE PRINCIPIU.
SE VOR RESPECTA INDICATIILE PRODUCATORILOR SI DETALIILE SPECIFICE DE MONTAJ

Verificat:		PROIECTANT GENERAL S.C. INFRA PROIECT S.R.L. IASI J22/2917/2008 C.F. RO 24535753 bvd. Chimiei nr. 4, bloc C2, parter, Iasi tel/fax: 0232/242436		BENEFICIAR: ORASUL BUCECEA		Proiect nr. 349/2024
Specificatie	Nume	Semnatura	Scara: 1:10	DENUMIREA LUCRĂRII: AMENAJARI INTERIOARE CLADIRE SEDIU PRIMARIE Amplasament: Jud. Botosani, orasul Bucecea, Str. Calea Nationala, nr. 70		FAZA P.Th.+D.D.E.
Şef proiect:	arh. Mazilu Miruna		Data: 08.2024	DENUMIRE PLANSĂ: DETALIU IZOLARE PERETE SI PLACA SUBSOL		Planşa nr. DA-02
Proiectat:	arh. Mazilu Miruna					
Desenat:	arh. Mazilu Miruna					